



남동측에서 바라 본 전경

서울역북부역세권 개발사업

국제지명설계공모 당선작

입체적 도시연결점으로서 머물고 싶은 공간

Urban Connector & 'THE VALLEY FORENA'

서울역북부역세권 개발사업은 대한민국을 대표하는 국가중앙역이자 교통의 중심인 '서울역' 일대의 상징성을 회복하고, 역세권 환경을 재조성하고자 하는 대규모 프로젝트로서 의의가 있다. 2020년 5월 국제지명설계공모를 통해 시아플랜건축과 덴마크 출신 건축가 헨닝라스(Henning Larsen)의 HENNING LARSEN ARCHITECTS A/S가 당선되어 설계를 진행하고 있다.

현재의 대상지는 주변 컨텍스트에서 고립된 섬과 같으며, 대상지 주변은 급격한 도시화 탓에 도시 정체성과 환경적인 밸런스를 상실하고, 대규모 비즈니스 허브로 변화하고 있다. 이에 우리는 랜드마크로서의 도시경관을 활성화하면서 단절된 도시공간을 입체적인 녹지로 연계하고, 보행동선을 유입하는 것을 이번 프로젝트의 중요한 디자인 이슈로 두고 다양한 유형에 대한 아이덴티티와 분위기들이 한곳에 모이기를 기대하며, 새로운 랜드마크 개발의 강력한 브랜드가 될 수 있는 '더 밸리 포레나'를 제안한다.



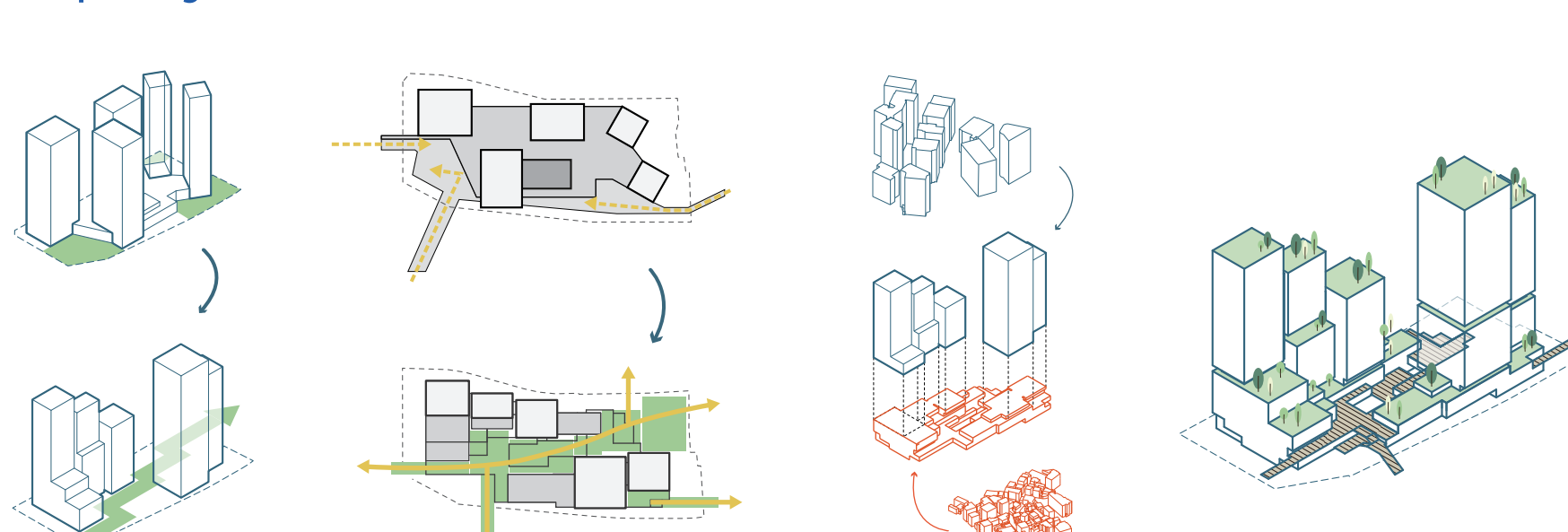
Project Summary

발주처	(주)한화건설
설계사	(주)시아플랜건축사사무소 HENNING LARSEN ARCHITECTS A/S
대지위치	서울특별시 중구 봉래동2가 122번지 일원
지역지구	일반상업지역
대지면적	29,093.40 m ²
건축면적	17,440.00 m ²
연면적	347,986.96 m ²
건폐율	59.94% (법정 60% 이하)
용적률	799.8% (지침 800% 이하)
규모	지하6층, 지상38층
용도	문화 및 집회시설(컨벤션), 업무, 판매, 숙박, 오피스텔
구조	SRC, 철골철근콘크리트
설계	2020.05. 지명현상 당선, 2021.~ 계획설계 진행중
설계담당	곽수희, 이지연, 신용수, 황규리, 허태환

'더 밸리 포레나'는 컨벤션(지하6층-5층), 판매시설(지하6층-3층) 및 업무시설 2개동(1동 지하6층-38층, 높이 179m, 2동 지하4층-32층, 높이 149m), 호텔 1개동(지하4층-29층), 오피스텔 2개동(1동 지하6층-35층, 2동 지하4층-23층)의 총 2개의 빌딩존으로 구성된 복합문화시설이다.



Design Concept Diagram



Design Concept Strategy

New Urban Destination

성공적인 랜드마크란 단순히 물리적인 장소가 아니라 방문하는 이들의 마음에 새로운 목적지가 되는 장소를 만드는 것이다. '더 밸리 포레나'는 보행자 중심의 새로운 역사도심의 관문으로 변화하려는 서울역세권 미래발전과 함께하며, 도시교통 인프라로 단절되어 고립된 땅에서 사람과 공간을 연결하는 '포레나'의 가치를 건축공간으로 재현한 장소로 태어나고자 한다. 이는 서울역 역세권부터 서소문 역사공원까지 연결하는 입체적인 녹지와 자연 친화적인 건축공간에서 사람들이 모이고 쉬면서 머무르는 도심 속 총착지가 되고자 하는 것이다.

The Unique Identity Landmark

복합기능의 대규모 도시 스케일 개발사업이 이 프로젝트는 자치 도시에 거대한 위압감을 줄 수 있다. 이에 다양한 스케일이 존재하는 서울역세권 도시환경과 조우하는 하부 밸리는 휴먼스케일로 분절된 매스를 도입함으로써, 도심 속 보행자들의 친근한 유입을 유도하고자 하며, 상층부로부터 스텝다운 되는 타워 조형은 유니크한 도시의 랜드마크일 뿐 아니라, 입체적으로 연속되는 녹지공간들을 이용자들에게 공유하는 '그린벨리'로 끊임없는 감동을 준다. 특히 타워배치를 2조닝으로 간결하게 함으로써 건물군을 관통하는 중앙공간에 연속적으로 명쾌한 도시 공공성을 구현하고 있다.

Valuable Experience of Valley

도시는 사람을 위한 것이고, 사람은 보다 친근한 휴먼 스케일인 저층부에서 경험하고 움직인다. '더 밸리 포레나'는 포디움에 기존의 전형적인 내부중심의 쇼핑물 공간에서 자연과 공간이 어우러진 '인사이드 아웃 몰'의 판매시설 전략을 적용하고, 녹지와 목재 내-외장재로 구성되어 물리적으로 친숙하고, 심리적으로 편한 공간이 되게 한다. 회색 콘크리트 도시에서 선물과 같은 휴식과 앞선 가치관과 트렌트를 갖춘 '그린벨리' 공간을 선사하며, 소비와 목적의 장소가 아닌 머무르고 싶은 가치의 공간 '더 밸리 포레나'가 태어난다.

Podium Experience



Podium View (현상설계)

서울역광장 진입 View

Inside-Out Mall

청파로변 광장 View

Tower Experience

업무시설

미래의 업무공간 트렌드는 단지 책상 앞에서 일하는 것이 아니다. 공간의 가변성과 트렌드에 따라 변화는 유동성을 가지는 매스들로 구성됐으며, 옥외정원의 '워크 앤드 토크' 트랙은 업무로부터의 질타와 건강한 근로생활을 돕는 공간으로 작용한다.



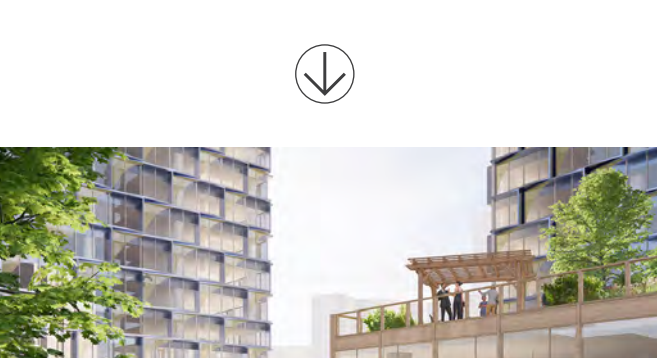
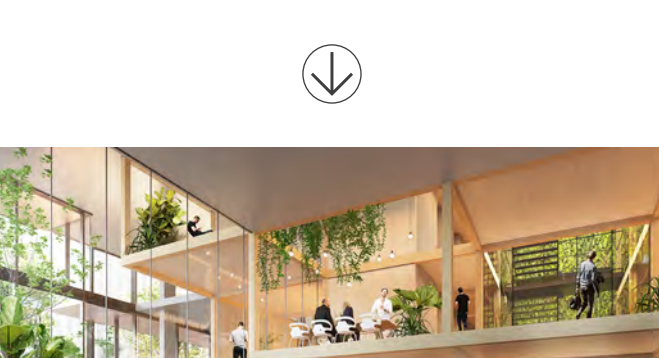
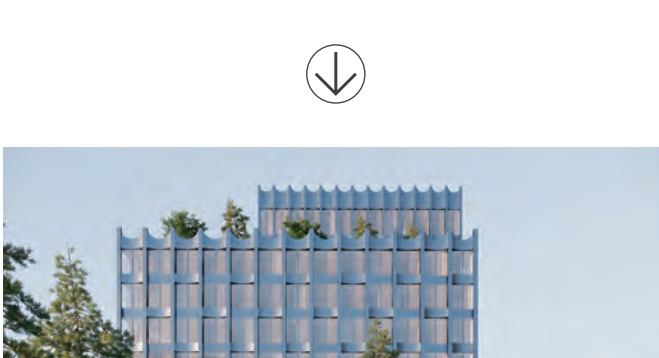
호텔

호텔은 4성급 인터네셔널 호텔의 최신 운영 트렌드를 목표로 하였다. 지상 1층 드롭오프에 도착하면 따뜻하게 맞이하는 분위기를 가진 로비에서 각종 서비스를 제공받을 수 있으며, 이용객으로 하여금 외부로는 서울 도심의 전망을, 내부로는 '그린벨리'를 느낄 수 있도록 계획한다.



오피스텔

건강한 라이프스타일 및 균형 잡힌 생활이 가능한 '밸리 포레나'는 오피스텔 각 동 지상 4층과 5층에 다양한 부대시설이 위치하여 누구나 속하고 싶은 주민 커뮤니티를 형성하는 것은 물론 고급화된 장소에서 다양한 분야와 관심사를 제공하는 하이브리드 오피스텔을 제공한다.



Global Collaboration



북서측에서 바라 본 전경

|주)시아플랜건축

www.siaplan.com

서울시 강남구 언주로30길 13. 15/16층
T +82 2 570 1004
F +82 2 570 1003